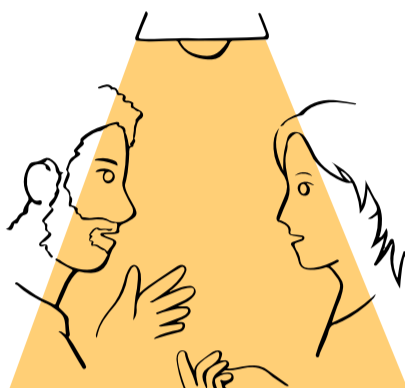


# Voir pour comprendre

## Conseils pour la communication avec les personnes sourdes ou malentendantes



Faites preuve de patience et prenez le temps.



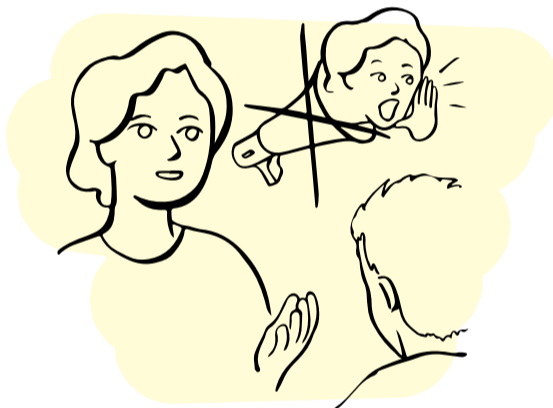
Tournez votre visage vers la lumière. Maintenez le contact visuel.



Utilisez des phrases courtes et un vocabulaire simple. Ecrivez les mots si nécessaire.



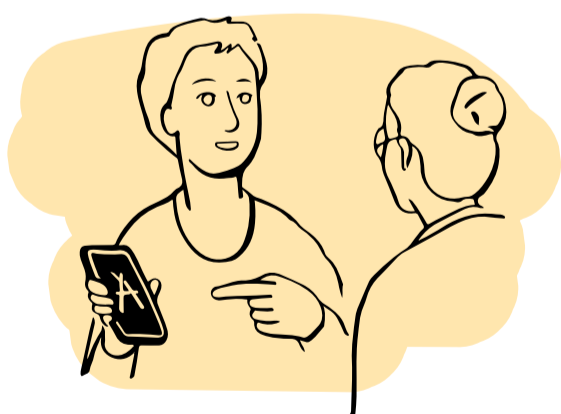
Utilisez le langage corporel et les expressions du visage.



Parlez de manière normale, sans crier.



Exprimez-vous à tour de rôle, sans couper la parole.



Utilisez la technologie ou faites appel à des interprètes LSF/LPC.



Évitez les bruits ambiants.



Montrez d'abord et parlez ensuite. Pas l'inverse, ni en même temps.

Pour davantage d'informations sur la surdité et la malaudition

[voirpourcomprendre.ch](http://voirpourcomprendre.ch)